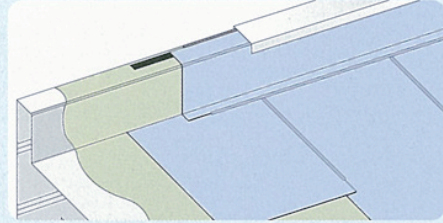
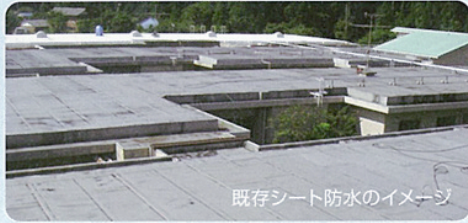


Check 3

現状が『シート防水面』の場合



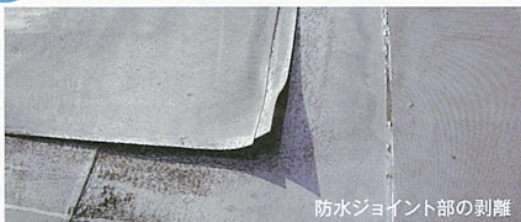
Q1 防水改修を行わず、10年以上経っている。

Q2 現在雨漏りが発生している。

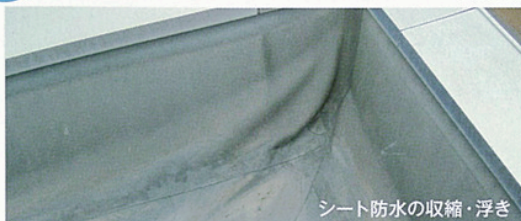
Q3 防水層が破れている。



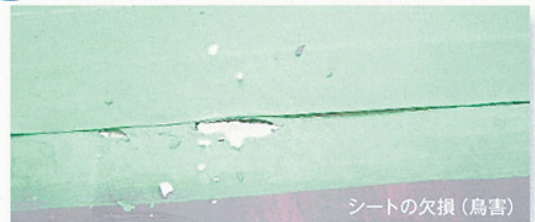
Q4 防水の重ね合わせ部分（ジョイント）が剥がれている。



Q5 シートのコーナーにしわが寄ってる。極端に縮んでいる。



Q6 シートの一部で虫食いのような穴空きが見られる（カラスなどが引きちぎった可能性）。



Q7 外周の腰壁面（立上り面）の上面（笠木面）にひび割れが見られる。



Q8 防水立上り端末金物上部のシーリングが硬化している。破断している。



Q9 ドレイン周辺部の防水層が剥がれている。



判定

- ◆ チェックが1～2項目……点検・清掃をしながら、経過を観察しましょう。
- ◆ チェックが3～4項目……要注意です。専門家に防水診断を依頼しましょう。
- ◆ チェックが5項目以上……防水改修の必要性が高いと思われます。改修計画の立案を検討しましょう。